

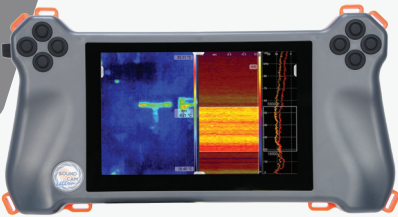


Donanım

Boyutlar	31 x 16 x 5,5 cm (12,2 x 6,3 x 2,2 inç)
Ağırlık	1,5 kg (3,3 lb)
Su Geçirmezlik	IP54
Kullanım	İki el, tek el, omuza askılı, tripod
Pil Ömrü	10 saat (3,5 saat dahili + 6,5 saat harici)
Pil Şarj Süresi	1,5 saat (dahili) ve 4 saat (harici)
Düğmeler	8 yapılandırılabilir + açma/kapama düğmesi
Çalışma Sıcaklığı	-20°C ila 50°C (-4°F ila 122°F)
Şarj Sıcaklığı	0°C ila 45°C (32°F ila 113°F)
Depolama Sıcaklığı	-30°C ila 60°C (-22°F ila 140°F)
Ekran Boyutu	7 inç / 15 x 9,4 cm
Çözünürlük	1280 x 800 px
Dokunma	Kapasitif 10 parmak dokunuş
Dahili Bellek	1TB M.2 SSD
İşletim Sistemi	Linux
USB A	3.0 Veri aktarımı
Ethernet	LAN (PC yazılımı için)
Ses Çıkışı	Kulaklık için 3,5 mm port
USB C	Şarj ve veri aktarımı
Mikrofonlar	176 dijital MEMS
Frekans Aralığı	100 kHz'a kadar
Örnekleme Oranı	200 kHz
Ses Basıncı	Maks. 120 dB
Çözünürlük	24 bit
Kare Hızı	100 fps
Kamera Türü	Dijital
Kamera Çözünürlüğü	640 x 480 px, 56 fps
Aydınlatma	4 LED
Diyafram Açısı	70° x 55° (Yatay x Dikey Görüş Alanı)
Perde	Küresel perde
Gece Görüşü	Evet (harici IR aydınlatma önerilir)
ToF	<1,5 m için mesafe ölçümü
GPS Konumu	Yön dahil
Dahili Pil	Li-ion pil (48 Wh)
Harici Pil	Li-ion pil (88 Wh)
Giriş	USB C aracılığıyla 20 V
Yönetim Akıllı:	Aynı anda çalışma ve şarj etme

Yazılım

İşletim Sistemi	Linux (cihaz için), Windows (dizüstü bilgisayar/bilgisayar için)
HMI	(İnsan Makine Arayüzü) Dokunmatik ekran, kulaklık, yapılandırılabilir düğmeler
Koruma	Şifre (izin verilmemiş erişime karşı koruma)
Veri Dışa Aktarma	Dosya yöneticisi: Dosyaları kopyalama, taşıma, silme, dışa aktarma ve görüntüleme
Birimler	Metrik veya İngiliz sistemi
Diller	Almanca, İngilizce, İspanyolca, Hırvatça, İtalyanca, Japonca, Korece, Lehçe, Türkçe, Çince
Kayıt	10s, 30s, 60s veya 180s (Yalnızca Windows) Tetikleme kaydı: SPL veya frekans tetiklemeli, prurun ve sonrun süresi ile birlikte 10 s'ye kadar Uzun süreli ölçüm: 10 ila 900 saniyede bir (ayarlanabilir) bir görüntü (ortalama ve pik tutma) Fotoğraf, video, ses, ölçüm verileri Zaman ağırlığı: hızlı, yavaş, impuls* Ölçüm ön ayarları oluşturup yönetme
Modlar	Pro: Gelişmiş fonksiyonlarla uzman mod Kolay: Hızlı başlangıç için basitleştirilmiş modlar Sızıntı: Sızıntıların tespiti için optimize edilmiş mod, kayıp oranının gerçek zamanlı görüntülenmesi Kısmi deşarj: Kısmi deşarjların tespiti için optimize edilmiş mod, PRPD diyagramının gerçek zamanlı görüntülenmesi Ağ: Windows yazılımı aracılığıyla cihazın uzaktan kontrolü* Yorumlu fotoğraf çekme Gerçek zamanlı, yavaş hareket veya kare kare oynatma Zamanı belirli noktalarla işaretleme Pencere boyutlarını ayarlama Ölçüm serileri üzerinden projeye dayalı çalışma
Yazılım	Linux (cihaz için), Windows (dizüstü bilgisayar/bilgisayar için)
Fonksiyonlar	Yerel ve global spektrum (darbant, 1/3 oktav ve oktav), spektrogram, akustik, optik ve termal görüntü Mesafeyi ayarlama Frekans filtresi (darbant, 1/3 oktav ve oktav) 3 ölçekleme modu: Akıllı, Otomatik, Manuel Noktasal dinleme (geniş bant veya frekans-filtreli)



Termal Kamera

Sensör Teknolojisi	Soğumamış mikrobolometre
Termal Spektral Aralık	Uzun dalga kızılötesi, 8 µm ile 14 µm arası
Dizi Formatı	160 x 120 ilerleyici tarama
Piksel Boyutu	12 µm
Kare Hızı	8.7 fps
Termal Hassasiyet	<50 mK (0.050°C)
Sıcaklık Telifisi	Otomatik. Kamera sıcaklığından bağımsız çıkış görüntüsü.
Radyometrik Doğruluk	Yüksek Kazanç Modu: +/-5°C veya %5 (tipik), Düşük Kazanç Modu: +/-10°C veya %10 (tipik)
Düzensizlik Düzeltmeleri	Entegre Perde
Sahne Dinamik Aralığı	Yüksek Kazanç Modu: -10°C ila + -140°C, Düşük Kazanç Modu: -10°C ila +400°C
Görüntü Optimizasyonu	Fabrika ayarlı ve tam otomatik
FOV - Yatay	57° (nominal)
FOV - Diagonal	71°
Diyafram Numarası	f/1.1
Sıcaklık Birimi	Kelvin, Celsius, Fahrenheit
Renk Paleti	Renk (gökkuşağı), Füzyon
Ölçekleme Modları	Otomatik, Manuel

BIAS
MÜHENDİSLİK

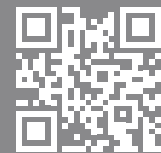
Haluk Türksöy Arka Sok. 12/2 Altunizade,
Üsküdar 34662, İstanbul, Türkiye

+90 216 474 57 01

info@bias.com.tr

/biasmühendislik

/biasmühendislik



www.bias.com.tr